

A.

PRŮVODNÍ ZPRÁVA



Výtisk:

Akce:	V557 Hrušovany nad Jevišovkou - Hodonice, výměna vedení		
Číslo akce:	2016.2412-3		
Stupeň:	DPS - Dokumentace pro provádění stavby		
Vypracoval:	Ing. Matej Lašo		
Schválil:	Ing. Martin Sýkora		
Datum:	07/2018	Arch. číslo:	E5-A2124

Držitel certifikátu systému managementu jakosti společnosti, dle ISO 9001
Držitel certifikátu systému environmentálního managementu společnosti, dle ISO 14001
Držitel certifikátu systému managementu bezpečnosti a ochrany zdraví při práci společnosti, dle OHSAS 18001

Senergos, a.s.
Družstevní 452/13a, 664 49 Ostopovice
Tel. +420 538 728 841
Fax. +420 547 353 064
Email senergos@senergos.cz
www.senergos.cz

IČO: 269 15 413
DIČ: CZ269 15 413
Základní kapitál: 12.000.000,- Kč
OR Krajský soud v Brně oddíl B, vl. 5763

Obsah

A.1	Identifikační údaje.....	4
A.1.1	Údaje o stavbě	4
a)	název stavby	4
b)	místo stavby (adresa, čísla popisná, katastrální území, parcelní čísla pozemků)	4
c)	předmět dokumentace.....	4
A.1.2	Údaje o stavebníkovi	4
a)	jméno, příjmení a místo trvalého pobytu (fyzická osoba) nebo	4
b)	jméno, příjmení, obchodní firma, IČ, bylo-li přiděleno, místo podnikání (fyzická osoba podnikající) nebo	4
c)	obchodní firma nebo název, IČ, bylo-li přiděleno, adresa sídla (právnícká osoba)	4
A.1.3	Údaje o zpracovateli projektové dokumentace.....	4
a)	jméno, příjmení, obchodní firma, IČ, bylo-li přiděleno, místo podnikání (fyzická osoba podnikající) nebo obchodní firma nebo název (právnícká osoba), IČ, bylo-li přiděleno, adresa sídla.....	5
b)	jméno a příjmení hlavního projektanta včetně čísla, pod kterým je zapsán v evidenci autorizovaných osob vedené Českou komorou architektů nebo Českou komorou autorizovaných inženýrů a techniků činných ve výstavbě, s vyznačeným oborem, popřípadě specializací jeho autorizace.....	5
c)	jména a příjmení projektantů jednotlivých částí dokumentace včetně čísla, pod kterým jsou zapsáni v evidenci autorizovaných osob vedené Českou komorou architektů nebo Českou komorou autorizovaných inženýrů a techniků činných ve výstavbě, s vyznačeným oborem, popřípadě specializací jejich autorizace	5
A.2	Seznam vstupních podkladů.....	5
A.3	Údaje o území.....	5
a)	rozsah řešeného území.....	5
b)	údaje o ochraně území podle jiných právních předpisů (památková rezervace, památková zóna, zvláště chráněné území, záplavové území apod.).....	5
c)	údaje o odtokových poměrech.....	6
d)	údaje o souladu s územně plánovací dokumentací, nebylo-li vydáno územní rozhodnutí nebo územní opatření, popř. nebyl-li vydán územní souhlas.....	6
e)	údaje o souladu s územním rozhodnutím nebo veřejnoprávní smlouvou územní rozhodnutí nahrazující anebo územním souhlasem, popřípadě s regulačním plánem v rozsahu, ve kterém nahrazuje územní rozhodnutí, s povolením stavby a v případě stavebních úprav podmiňujících změnu v užívání stavby údaje o jejím souladu s územně plánovací dokumentací	6
f)	údaje o dodržení obecných požadavků na využití území	6
g)	údaje o splnění požadavků dotčených orgánů	6
h)	seznam výjimek a úlevových řešení	6
i)	seznam souvisejících a podmiňujících investic	7
j)	seznam pozemků a staveb dotčených umístěním stavby (podle katastru nemovitostí)	7
A.4	Údaje o stavbě	7
a)	nová stavba nebo změna dokončené stavby	7
b)	účel užívání stavby	7
c)	trvalá nebo dočasná stavba	7
d)	údaje o ochraně stavby podle jiných právních předpisů (kulturní památka apod.)	7
e)	údaje o dodržení technických požadavků na stavby a obecných technických požadavků zabezpečujících bezbariérové užívání staveb	7
f)	údaje o splnění požadavků dotčených orgánů a požadavků vyplývajících z jiných právních předpisů	7
g)	seznam výjimek a úlevových řešení	8
h)	navrhované kapacity stavby (zastavěná plocha, obestavěný prostor, užitná plocha, počet funkčních jednotek a jejich velikostí, počet uživatelů / pracovníků apod.)	8

i) základní bilance stavby (potřeby a spotřeby médií a hmot, hospodaření s dešťovou vodou, celkové produkované množství a druhy odpadů a emisí, třída energetické náročnosti budov apod.)	8
j) základní předpoklady výstavby (časové údaje o realizaci stavby, členění na etapy)	8
k) orientační náklady stavby	8
A.5 Členění stavby na objekty a technická a technologická zařízení	9

A.1 Identifikační údaje**A.1.1 Údaje o stavbě****a) název stavby**

Název akce:	V557 Hrušovany nad Jevišovkou - Hodonice; výměna vedení
Charakter stavby:	Výměna vedení
Stupeň:	DPS - Dokumentace pro provádění stavby

b) místo stavby (adresa, čísla popisná, katastrální území, parcelní čísla pozemků)

Místo realizace:	Vedení 110 kV: V557
Okres:	Znojmo
Kraj:	Jihomoravský
Katastrální území:	Hrušovany nad Jevišovkou [648809], Pravice [732991], Božice [608882], Šanov nad Jevišovkou [762016], České Křídlovce [608904], Krhovice [674419], Hodonice [640395]

Seznam vlastníků a seznam uživatelů parcel je uveden v tabulce v dokladové části oddíl E.3 Seznam majitelů a E.4 Seznam uživatelů.

c) předmět dokumentace

Předmětem dokumentace je výměna je výměna vedení V557 z důvodu stáří vedení víc jak 45 let. Vedení V557 je na sklonku své životnosti; prefabrikované patky jsou nezřídka rozpraskané, s odhaleným armováním, šroubení z patek do dřívku se uvolňuje. Příhradové dřívky nosných stožárů z půlvalcových profilů jsou silně zkorodované. Laminátová břevna jsou zvětřalá, s odlupujícími se vrstvami. Technický i stavební stav rohových a výstužných dvoudřívkových stožárů je též špatný a plně poplatný době výstavby. Je požadována výměna celého vedení V557 v délce 17,8 km. Kompletní výměnou vedení V557 za dvojité vedení 2x110 kV typu soudek (osazen bude pouze jediný potah v uspořádání 1+2) se vyřeší neutěšený technický stav stávajícího vedení, zvýší se spolehlivost a zajištěnost dodávek el. energie, sníží se provozní ztráty.

A.1.2 Údaje o stavebníkovi**a) jméno, příjmení a místo trvalého pobytu (fyzická osoba) nebo**

Stavebník bude vybrán na základě výběrového řízení.

b) jméno, příjmení, obchodní firma, IČ, bylo-li přiděleno, místo podnikání (fyzická osoba podnikající) nebo

Stavebník bude vybrán na základě výběrového řízení.

c) obchodní firma nebo název, IČ, bylo-li přiděleno, adresa sídla (právnícká osoba)

E.ON Distribuce, a.s.; F. A. Gerstnera 2151/6, 370 01 České Budějovice, IČ 28085400
Zastoupený: Senergos, a.s.; Družstevní 452/13a, 664 49 Ostopovice, IČ 26915413

A.1.3 Údaje o zpracovateli projektové dokumentace

- a) **jméno, příjmení, obchodní firma, IČ, bylo-li přiděleno, místo podnikání (fyzická osoba podnikající) nebo obchodní firma nebo název (právnícká osoba), IČ, bylo-li přiděleno, adresa sídla**

Senergos, a.s.; Družstevní 452/13a, 664 49 Ostopovice, IČ 26915413

- b) **jméno a příjmení hlavního projektanta včetně čísla, pod kterým je zapsán v evidenci autorizovaných osob vedené Českou komorou architektů nebo Českou komorou autorizovaných inženýrů a techniků činných ve výstavbě, s vyznačeným oborem, popřípadě specializací jeho autorizace**

Ing. Tomáš Smutný Autorizovaný inženýr pro technologická zařízení staveb, ČKAIT 1004760
Ing. Miloš Petr Autorizovaný inženýr pro pozemní stavby, ČKAIT 1005887

- c) **jména a příjmení projektantů jednotlivých částí dokumentace včetně čísla, pod kterým jsou zapsáni v evidenci autorizovaných osob vedené Českou komorou architektů nebo Českou komorou autorizovaných inženýrů a techniků činných ve výstavbě, s vyznačeným oborem, popřípadě specializací jejich autorizace**

Ing. Martin Sýkora vedoucí projekce liniových staveb, martin.sykora@senergos.cz ; 734 740 574
Ing. Marek Doležal projektant liniových staveb
Ing. Matej Lašo projektant liniových staveb
Ing. Vít Badin projektant liniových staveb
Ing. Petra Hortová projektant liniových staveb

A.2 Seznam vstupních podkladů

Smlouva o dílo č. 4500714514/M61/4014

TEZ - technické zadání: Charakteristika investice a její zdůvodnění

Část stávající dokumentace stavby

Vstupní konzultace se zástupci investora

Průběžné konzultace se zástupci investora

Osobní prohlídky místa stavby

Platné technické předpisy a normy ČR platné v době výstavby vedení

Platné PNE a standardy E.ON ČR

Katalogy a návody výrobců

Geodetické zaměření stavby

Geologický průzkum

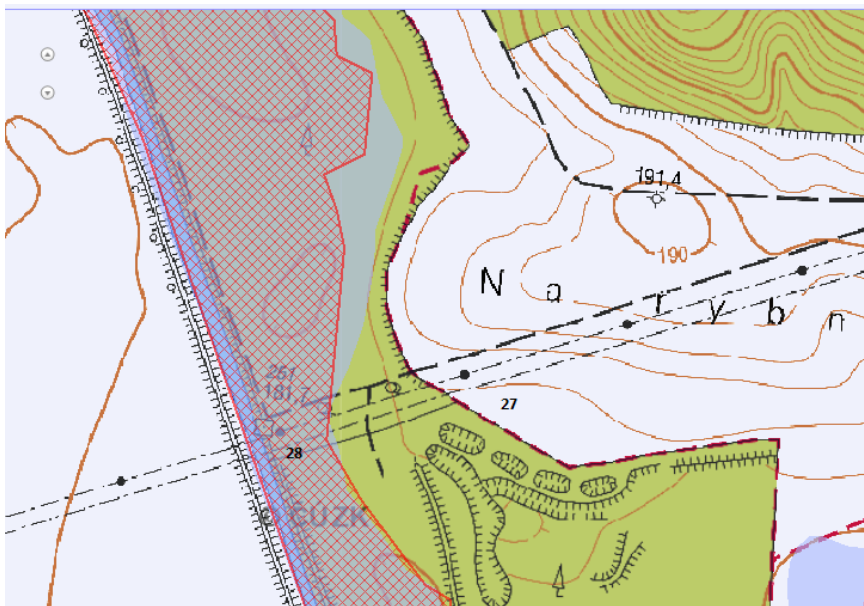
A.3 Údaje o území

- a) **rozsah řešeného území**

Stávající linka 110kV prochází několika katastrálními územími. Dotčené území je definováno trasou nadzemního vedení 110kV.

- b) **údaje o ochraně území podle jiných právních předpisů (památková rezervace, památková zóna, zvláště chráněné území, záplavové území apod.)**

V trase vedení V557 se nenachází památková rezervace, památková zóna, zvláště chráněné území. Stožár č. 28 se nachází v záplavovém území 100 - leté vody a v aktivní zóně záplavového území Q100.



Obrázek 1: záplavové území v trase V557

c) údaje o odtokových poměrech

Bezpośredně (stavbou nedojde ke změně odtokových poměrů).

d) údaje o souladu s územně plánovací dokumentací, nebylo-li vydáno územní rozhodnutí nebo územní opatření, popř. nebyl-li vydán územní souhlas

Městský úřad Znojmo, odd. územního plánování akci posoudil a vydal souhlasné stanovisko pod značkou MUZN 16440/2018/23/Kr: Všechny dotčené územní plány stávající vedení VVN respektují a podmínkami využití umožňují jeho výměnu.

e) údaje o souladu s územním rozhodnutím nebo veřejnoprávní smlouvou územní rozhodnutí nahrazující anebo územním souhlasem, popřípadě s regulačním plánem v rozsahu, ve kterém nahrazuje územní rozhodnutí, s povolením stavby a v případě stavebních úprav podmiňujících změnu v užívání stavby údaje o jejím souladu s územně plánovací dokumentací

Dokumentace ve stupni DPS respektuje předchozí stupeň dokumentace DUR a je v souladu s územním rozhodnutím.

f) údaje o dodržení obecných požadavků na využití území

Stavební záměr je v souladu s vyhl. č. 501/2006 Sb., Vyhláška o obecných požadavcích na využívání území, ve znění pozdějších předpisů, zejména pak s:

- § 23, odst. 4 – změnou stavby [§ 2 odst. 5 stavebního zákona] nebudou narušeny urbanistické a architektonické hodnoty stávající zástavby.
- § 23, odst. 5 – mimo stavební pozemek lze umístit jen stavby zařízení staveniště a připojení staveb na síť technické infrastruktury a pozemní komunikace.

g) údaje o splnění požadavků dotčených orgánů

Projektová dokumentace respektuje písemná vyjádření a technické podmínky dotčených orgánů a správců sítí. Zpráva o závazných stanoviscích dotčených orgánů, vlastníků veřejné, dopravní a technické infrastruktury, popř. vyjádření účastníků řízení je součástí projektové dokumentace jako samostatná zpráva a je uvedena v Dokladové části dokumentace E.

h) seznam výjimek a úlevových řešení

Nejsou uvažovány žádné výjimky ani úlevová řešení.

i) seznam souvisejících a podmiňujících investic

Pro dodržení bezpečných hodnot krokových a dotykových napětí bude nutné snížit vypínací čas ochrany vedení VVN na hodnotu menší než 150 ms. Vypínací čas bude možné dodržet jen za podmínky výměny ochrany na V557 v Hrušovanech n/J za 7SL87 a její optické propojení s ochranou 7SL87 v Hodonicích. Bez snížení hodnoty vypínacího času není možné vedení bezpečně provozovat. Tuto vyvolanou investici zajistí na vlastní náklady investor stavby před uvedením vedení V557 do provozu.

j) seznam pozemků a staveb dotčených umístěním stavby (podle katastru nemovitostí)

Seznam pozemků a staveb dotčených prováděním stavby je součástí projektové dokumentace jako samostatný dokument a je uveden v Dokladové části dokumentace E.3 - Seznam stavbou dotčených majitelů.

Dle § 25 zákona č. 458/2000 Sb., zákon o podmínkách podnikání a o výkonu státní správy v energetických odvětvích a o změně některých zákonů (energetický zákon):

(3) Provozovatel distribuční soustavy má právo

f) vstupovat a vjíždět na cizí nemovitosti v souvislosti se zřizováním, obnovou a provozováním distribuční soustavy.

g) odstraňovat a oklešťovat stromové a jiné porosty, provádět likvidaci odstraněného a okleštěného stromové a jiných porostů ohrožujících bezpečné a spolehlivé provozování zařízení distribuční soustavy v případech, kdy tak po předchozím upozornění a stanovení rozsahu neučinil sám vlastník či uživatel.

A.4 Údaje o stavbě**a) nová stavba nebo změna dokončené stavby**

Stavba řeší:

Výměnu vedení V557 za dvojité vedení 2x110kV typu „soudek“.

b) účel užívání stavby

Stavba je určena jako energetické zařízení, jehož účelem je přenos, transformace a distribuce elektrické energie.

Hlavní stavba: distribuční soustava 110 kV elektrizační soustavy České republiky, rozvodny 110 kV.

Stavby doplňkové, které se stavbou hlavní svým účelem a umístěním souvisejí, a zabezpečují funkčnost hlavní stavby nebo doplňují její základní funkci: systémy datové komunikace.

c) trvalá nebo dočasná stavba

Současná stavba - stavba trvalá.

d) údaje o ochraně stavby podle jiných právních předpisů (kulturní památka apod.)

Bezpredmetné.

e) údaje o dodržení technických požadavků na stavby a obecných technických požadavků zabezpečujících bezbariérové užívání staveb

Stavební záměr je v souladu s vyhl. č. 268/2009 Sb., Vyhláška o technických požadavcích na stavby. Nahodilý pohyb osobami s omezenou schopností orientace (zrakovým postižením) nebo s omezenou schopností pohybu se nepředpokládá.

f) údaje o splnění požadavků dotčených orgánů a požadavků vyplývajících z jiných právních předpisů

Projektová dokumentace respektuje písemná vyjádření a technické podmínky dotčených orgánů a správců sítí.

g) seznam výjimek a úlevových řešení

Bezpredmetné.

h) navrhované kapacity stavby (zastavěná plocha, obestavěný prostor, užitná plocha, počet funkčních jednotek a jejich velikostí, počet uživatelů / pracovníků apod.)

Liniová stavba (přibližné hodnoty):

Celková délka trasy vedení 110kV	17,8 km
Výměna KZL	17,8 km
Výměna FL	17,8 km

i) základní bilance stavby (potřeby a spotřeby médií a hmot, hospodaření s dešťovou vodou, celkové produkované množství a druhy odpadů a emisí, třída energetické náročnosti budov apod.)

Zařízení při svém provozu nevyžaduje dodávku surovin a neprodukuje žádný odpad.

V průběhu výstavby budou vznikat běžné odpady ze stavební činnosti. Vzniklé odpady budou likvidovat stavební firmy provádějící výstavbu v souladu se zákonem č. 185/2001 Sb. a prováděcími vyhláškami. Nakládání s odpady bude spočívat ve shromažďování a následné likvidaci oprávněnou osobou dle § 12 zák. 185/2001 Sb., v platném znění, nebude-li možné jejich opětovné použití, recyklace nebo jiné využití. V průběhu prováděných bouracích prací bude vedena průběžná evidence odpadů v souladu s ustanovením § 39 odst. 1 zákona č. 185/2001 Sb., o odpadech, v platném znění (tj. vážní listky, faktury apod.).

Výskyt odpadů, které budou vznikat v průběhu stavby, je uveden v části D v jednotlivých soupisech materiálů.

j) základní předpoklady výstavby (časové údaje o realizaci stavby, členění na etapy)

Předpoklad zahájení stavby: 2020

Předpoklad ukončení stavby: 2021

Návrh časového harmonogramu je zpracován podrobně v samostatné části projektové dokumentace část F. Plán organizace výstavby. Stavebník si časový harmonogram upraví dle svých provozních kapacit.

k) orientační náklady stavby

Řešeno v samostatné části G - Rozpočet.

A.5 Členění stavby na objekty a technická a technologická zařízení

Členění stavby:

Položka:	Název:	Arch.č
A.	Průvodní zpráva	E5-A2124
B.	Souhrnná technická zpráva	E5-A2125
	Příloha: Návrh protokolu o určení vnějších vlivů	----
C.	Situační výkresy	----
C.1	Situační výkres širších vztahů	E3-A2001
C.2	Celkové situační výkresy	E4-A2563
C.3	Katastrální situační výkresy	E4-A2564
D.	Dokumentace stavby	----
CZ000002	Vedení 110 kV - venkovní	----
D.1.	Dokumentace stavby - část FL a KZL	----
D1.1	Dílčí technická zpráva	E5-A2126
	Příloha: Podmínky pro montáž a předávání optických tras	----
D1.2	Přehledný soupis	E9-A1083
D1.3	Soupis křížení	E9-A1084
D1.4	Montážní materiál pro FL a KZL	E9-A1085
D1.5	Montážní tabulky	E9-A1086
D1.6	Tlumiče vibrací	E9-A1087
D1.7	Technické listy	E9-A1088
D1.8	Závěsy pro uchycení FL a KZL	E4-A2565
D1.9	Sled fází	E4-A2566
D1.10	Rozmístění plašičů ptactva	E4-A2567
D1.11	Podélný profil	E3-A2002
D.2	Dokumentace stavby - část výměna stožárů	----
D2.1	Dílčí technická zpráva	E5-A2127
D2.2	Soupis demontáže	E9-A1089
D2.3	Soupis stožárů a základů	E9-A1090
D2.4	Vytyčovací body	E9-A1091
D2.5	Uzemnění	E9-A1092
D2.6	Značení systémů vedení	E4-A2568
D2.7	Stožárová dokumentace	E4-A2569
CZ000044	Přenosová zařízení	----
D.3	Dokumentace stavby - část přenosová zařízení	----
D3.1	Dílčí technická zpráva	E5-A2128

	Příloha: Schéma optických spojek	
	Příloha: Podmínky předávání optických tras spol. E.ON	
	Příloha: Technický list StOK	
D3.2	Technicko obchodní specifikace	E6-A0439
D3.3	Soupis materiálu	E7-A1005
D3.4	Výkresy	E3-A2003
E.	Dokladová část	----
E.1	Územní rozhodnutí	E9-A1093
E.2	Smlouvy o smlouvě budoucí pro zřízení služebnosti	E9-A1094
E.3	Seznam stavbou dotčených majitelů	E9-A1095
E.4	Seznam stavbou dotčených uživatelů	E9-A1096
F.	Plán organizace výstavby	----
F.1	Zpráva plánu organizace výstavby	E5-A2129
	Příloha: Předpokládaná demontáž vinic	
F.2	Sjezdy, přístupy a chránění inženýrských sítí	E5-A2130
F.3	Návrh harmonogramu montážních prací	E9-A1097
G.	Rozpočet / Výkaz výměr	E8-A0442